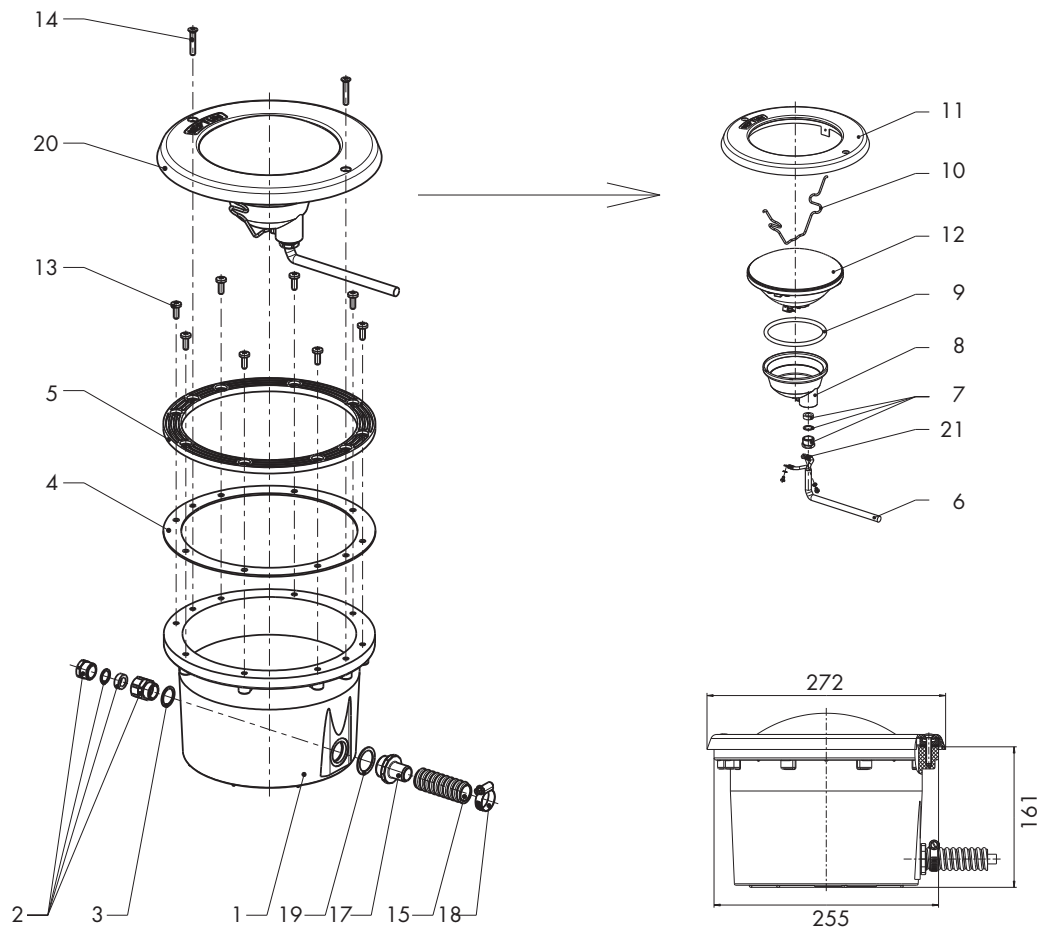


# Neptun/Delta Unterwasserscheinwerfer 300 W Kunststoff

Art.-Nr. 50.501.019 / 50.501.020 F



Pos.	Bezeichnung	Art.-Nr.	€/Stk.
1	Einbautopf ABS	50.501.042	37,50
2	Verschraubung PG 13,5	05.501.056	4,40
3	Flachdichtung 25 x 20 x 1	05.501.057	0,75
4	Dichtung 254 x 210 x 2	05.100.442	5,—
4a	Dichtung Stahlwand	05.100.603	7,25
4b	Dichtung Polyester	05.100.604	7,25
5	Flansch ABS	05.501.048	10,90
6	Kabel 2 x 6 mm <sup>2</sup> (per Meter)	51.560.045	20,70
7	Halbverschraubung PG 13,5	05.501.060	2,80
8	Kappe Noryl	05.501.055	14,70
9	O-Ring EPDM / 100 x 7	05.501.058	5,90
10	Feder zu Kappe	05.501.051	11,30
11	Blende ABS	05.501.050	22,60
12	Ersatzbirne 300 W / 12V	05.100.284	43,60
13	Linsenkopfschraube M 6 x 16 / A 4 (für Neptun Serie)	05.100.432	0,60
13a	Linsenkopfschraube 6,3 x 19 / A 4 (für Delta Serie)	05.100.435	0,60
14	Linsensenkkopfschraube M 6 x 25 / A 4 (für Neptun Serie) bis 2010	05.501.059	0,60
14a	Linsensenkkopfschraube 5,5 x 32 / A 4 (für Neptun Serie) ab 2010	05.100.576 N	0,60
14b	Linsensenkkopfschraube 6,3 x 32 / A 4 (für Delta Serie)	05.100.438	0,60
15	Kabelschutzschlauch 1 m	05.100.292	5,—
16	Bauschutz UWS	99.100.002	0,75
17	Ü-Nippel Ø 20 mm <sup>3/4"</sup>	11.680.257	2,85
18	Schlauchklemme 16-27	53.490.101	1,70
19	Flachdichtung 34 x 26 x 1	05.501.061	0,75
20	Einsatz 300 W	50.501.019	104,50